



特選育苗箱



かるかるニューライン

底紙不要タイプ



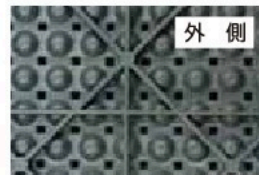
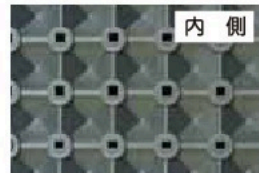
- 凹部が外側に行くに従って広がっているため均一な苗ができる。
- 底部が凹凸（アコーディオン方式）であるため、保水力がある。
- 箱の底が上げ底にしてあるため空気層ができ、地温の変化に左右されない。
- 底にある補強リブがしっかりしていて変形しにくく耐久性に優れている。

育苗箱 ホウサク

底紙不要タイプ



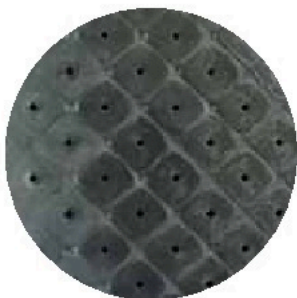
補強リブ付きなので変形しづらい。



- 角穴リブ付。
- 水分の保持率が大きく水管理が簡単。
- 底部が凹凸である。
- 根張りの良い健苗が出来る。

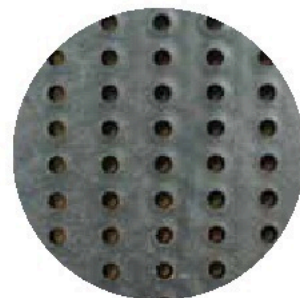
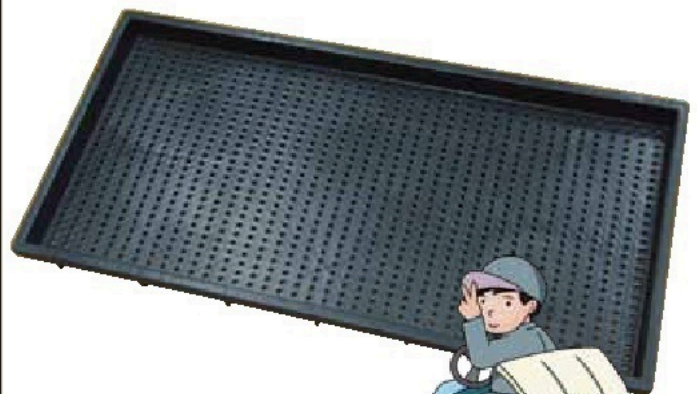
稚 苗 用

底紙不要タイプ



- 角穴リブ付。
- 孔数が多いため根腐れの心配がなく苗が平均してよく育ちます。

中 苗 用 0A-8



- 丸穴平底タイプです。