

NEPON

施設園芸用温風暖房機
ハウスカオノキ27V型

ハウスカオノキ

27V型

最大
熱効率
90%

NEPON

缶体10年
保証制度
実施中

扱いやすさと信頼性を追求し、 お客様の声を“カタチ”に!!

ネポンハウスカオンキは日本の施設園芸と共に50年。
累積販売台数30万台を超えるご愛顧をいただき、業界トップの評価と実績を誇ります。



**温風暖房機「格付認定」
Aランク(☆☆☆☆)取得!**

2008年度 日本施設園芸協会認定

**缶体10年
保証制度 実施中**

※缶体10年保証制度の対象機種は本カタログ記載の機種のみです。
制度の詳細につきましては別途弊社までお問い合わせ下さい。

温風暖房機「格付認定」とは

日本施設園芸協会が「熱効率の良い省エネルギー資材」を5段階で格付けする認定事業です。ハウスカオンキは熱効率88%以上92%未満のAランク(☆☆☆☆)を取得しました。省エネ性に優れたハウスカオンキをぜひご用命ください。

※HK2027TCV、HK3027TCV、HK4027TCV、HK5027TCV、HK6027TCVについてAランクを取得いたしました。

缶体10年保証とは

缶体10年保証とは、ハウスカオンキHK-V型を対象とし、製品本体の保証とは別に製品の要ともいえる缶体を最大10年にわたって保証する制度です。製品本体に付属の保証約款の内容に同意のうえ、専用の登録カードにてお申し込みいただいたハウスカオンキHK-V型が保証の対象となります。

※この制度はあくまでも缶体を保証するものであり、機器本体のメンテナンスや作物を補償するものではありません。

※缶体交換の作業につきましては保証範囲外とさせていただきます。

1 高効率スクリュープレートを標準装備

最大熱効率90%を実現。
パッフル板を標準装備し、低温腐食対策も万全です。

高効率スクリュープレート



従来スクリュープレート



2 缶体の掃除に便利な掃除具セットを標準装備

ハウスカオンキの煙管や燃焼室の燃焼灰を、簡単に回収するための必需品です。
※ガス焚き機種は除く

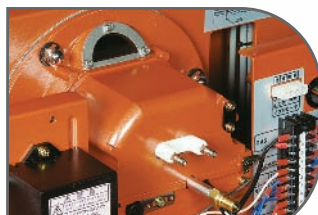


3 メンテナンス性も重視

ディフューザやノズルヒータの着脱はもちろん、ノズル交換も簡単に行えます。



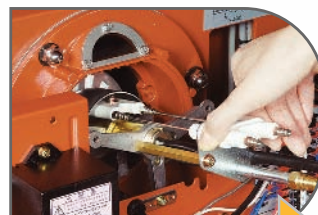
1



2



3



4

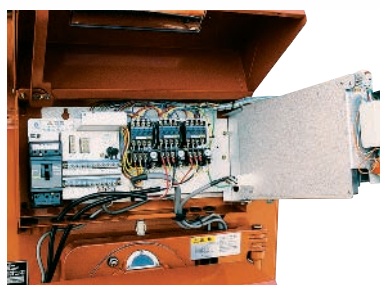
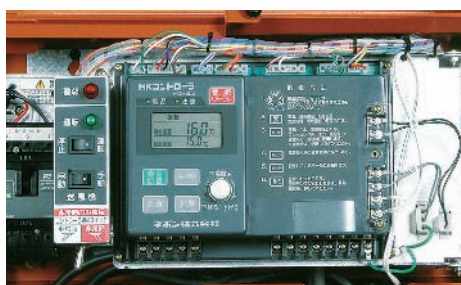
4 信頼のハウスカオンキ専用バーナ

実績のある専用バーナを搭載。強力なイグナイタ(電子式)で確実着火、優れた安定燃焼を持続させます。



5 使う人にやさしい制御盤

お客様の安全に配慮し、制御盤内の部品配置を前後2段構造にしました。お客様が日常使用する操作部・表示部を前面に、メンテナンス時に使用する動力部を後面に配置しました。



6 落雷対策が進化

制御盤内に避雷素子を配置。避雷素子はもちろん交換可能です。



避雷素子

7 缶体の耐久性向上

缶体のさらなる耐久性を追求し、煙管のサイズや配置の最適化を進めました。



空気を動かすスイング&旋回形 だから特長がいっぱいです

スイング角度は20°から340°まで10°刻みで変えられます。
360°旋回も可能です。だから設置場所を選びません。



多湿病害を抑制

ハウス内の空気を動かし、作物につく結露を軽減、灰色カビ病等の発生を抑制します。多湿病害抑制により減農薬栽培・無農薬栽培が期待できます。



ダクトが不要

ダクト設置の「費用」「張る手間」がなくなり、ダクトの「影」による生育ムラが少なくなります。ダクトがないので作業性も大幅に向上します。



快適な作業環境

送風運転でハウス内の湿気や暑さなどをやわらげて、さわやかに作業できます。



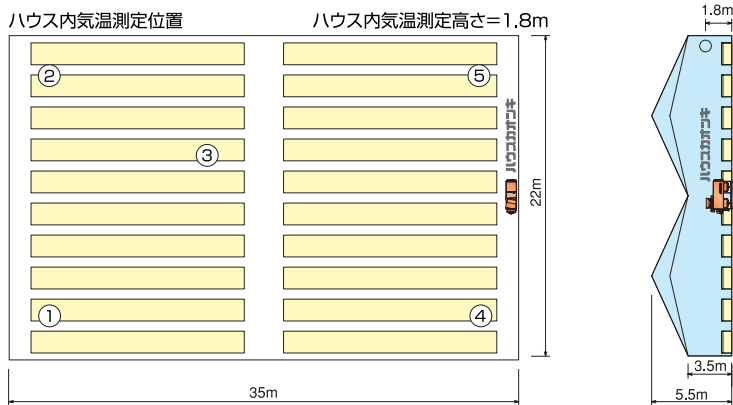
温度ムラを軽減

大風量でハウス内を覚拌し、温度ムラを軽減します。作物の均一な生育が期待できます。

下のグラフは、スイング形ハウスカオんキと標準形ハウスカオんキ(エルボタイプ・ダクトなし)を使って暖房した場合のハウス内気温を比較したものです。

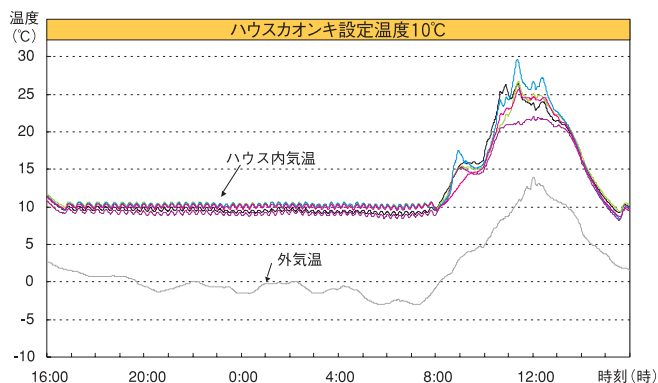


1回転するのに約3分、ゆっくりした速度で回転します。



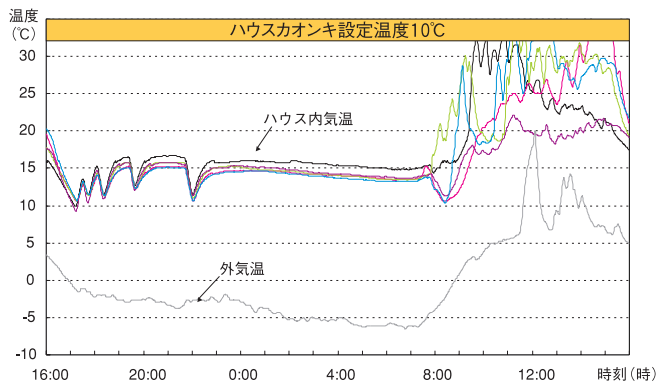
スイング形

測定位置 ①: ②: ③: ④: ⑤: —



エルボタイプ・ダクトなし

測定位置 ①: ②: ③: ④: ⑤: —

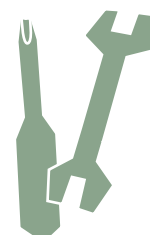


クリーンなガス燃料で メンテナンスがラクラク



メンテナンスが簡単

ガスは石油に比べて不純物が少なく、クリーンで完全燃焼しやすい燃料です。そのため燃焼してもバーナや缶体を汚すことが少なく、油焚きの製品に比べて煙室掃除などのメンテナンスがとて簡単です。



二酸化炭素(CO₂)削減にも効果的

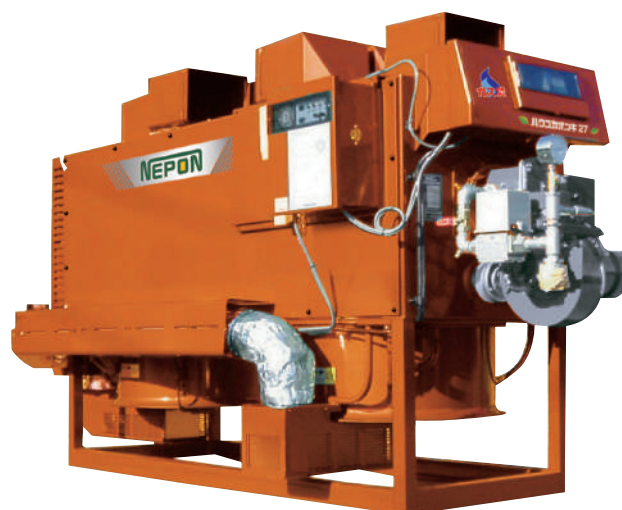
- ガスは油に比べクリーンな燃料のため、燃焼時の大気汚染物質を軽減することができます。
- 石油と比べて、同じ熱量を得るために発生する二酸化炭素の量を約2~3割も削減できます。
- 硫酸化物のような汚染物質は、ほとんど発生しません。



CO₂施用機能付きもラインナップ

ハウスカオンキの燃焼ガスを、CO₂施用に使用する「CO₂施用機能付き」もラインナップ

- ハウスカオンキの大風量によりCO₂を希釈して施用しますので、拡散効率が良く濃度ムラが軽減できます。
- 万一の事故予防のために、COセンサーを標準装備しています。
- おおむね1000坪以上の施設でご利用いただけます。



HK4027TECL

CO₂施用機能付きハウスカオンキ

項目			HK4027	HK5027	HK6027
LPG焚	CO ₂ 発生量	m ³ N/h	13.1	16.3	19.6
	供給面積	m ²	3500~5000	4500~6000	5500~7500
		坪	1060~1500	1360~1800	1660~2200
13A焚	CO ₂ 発生量	m ³ N/h	12.1	15.1	18.2
	供給面積	m ²	3400~4500	4000~5500	5000~7000
		坪	1030~1360	1200~1660	1500~2100

作物の種類やハウス規模にあわせた豊富なバリエーション

作物の種類や栽培方法に応じて、吹出口を下吹タイプ・低床タイプ・上吹タイプ・スイングタイプからお選びいただけます。



TC形
下吹タイプ
(チャンバー)



HK2027TCV



HK3027TCV



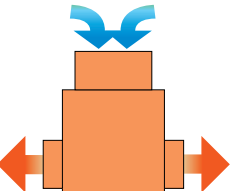
HK4027TCV




HK5027TCV




HK6027TCV




TF形
低床タイプ




HK3027TFV



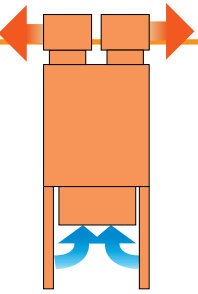
HK4027TFV




HK5027TFV




HK6027TFV




TE形
上吹タイプ
(エルボ)




HK2027TEV




HK3027TEV



HK4027TEV



HK5027TEV



HK6027TEV